

MODULÜBERSICHT

Solare Kompetenz. Made in Germany. Seit 2001.

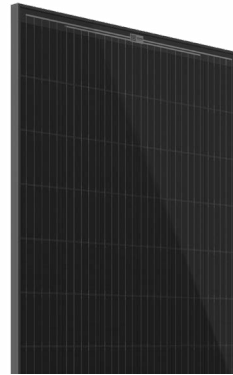
HOHE LEISTUNG



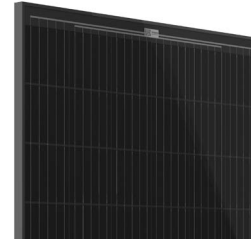
X63 Premium
325 - 333 W



X61 Premium
255-265 W



X83 Premium
320 -330 W



X81 Premium
250-260W

PROJEKT MODUL



P23
320-325 W

ZELLANZAHL	60	48	60	48
ZELLMATERIAL	Monokristallines Si PERC	Monokristallines Si PERC	Monokristallines Si PERC	Monokristallines Si PERC
LÄNGE X BREITE X HÖHE [MM]	1716 x 1023 x 42	1387 x 1023 x 42	1716 x 1023 x 42	1387 x 1023 x 42
GEWICHT [KG]	19,5	16	19,5	16
STECKER	MC4	MC4	MC4	MC4
MAX. SYSTEMSPANNUNG [Vdc]	1000	1000	1000	1000
MAX. MODULBELASTUNG DRUCK ¹ [Pa]	8000	8000	8000	8000
MAX. MODULBELASTUNG SOG ¹ [Pa]	2400	2400	2400	2400
KLASSENBREITE [W]	0/ bis zu +6,99	0/+4,99	0/ bis zu +4,99	0/+4,99
DAS BESTE GARANTIEPAKET DER SOLARBRANCHE²				
+ LEISTUNGSGARANTIE	25 Jahre, linear	25 Jahre, linear	25 Jahre, linear	25 Jahre, linear
+ PRODUKTGARANTIE	25 Jahre	25 Jahre	25 Jahre	25 Jahre
+ 100 % KOSTENDECKUNG BEI DEFFEKTEN	Inklusive	Inklusive	Inklusive	Inklusive

ZELLANZAHL	60
ZELLMATERIAL	Monokristallines Si, PERC Optional: Bifaziale Zellen
LÄNGE X BREITE X HÖHE [MM]	1716 x 1023 x 35
GEWICHT [KG]	19,3
STECKER	MC4
MAX. SYSTEMSPANNUNG [Vdc]	1000
MAX. MODULBELASTUNG DRUCK ¹ [Pa]	5400
MAX. MODULBELASTUNG SOG ¹ [Pa]	2400
KLASSENBREITE [W]	0/+4,99
+ LEISTUNGSGARANTIE	25 Jahre, linear
+ PRODUKTGARANTIE	12, optional 25 Jahre
+ 100 % KOSTENDECKUNG BEI DEFFEKTEN	Inklusive

¹: Mechanische Belastung nach IEC/EN 61215 (Testload) | Bitte beachten Sie die entsprechenden Anweisungen in der Montageanleitung | Testload = Designload x 1,5 Sicherheitsfaktor
²: Ausführliche Informationen zu unseren Produkt- und Leistungsgarantien können Sie jederzeit bei uns anfordern oder online unter www.aleo-solar.de abrufen | Irrtümer und Aktualisierungen vorbehalten

QUALITÄT MIT BRIEF UND SIEGEL



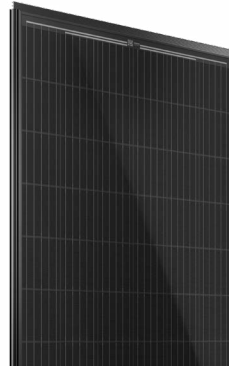
MODULÜBERSICHT

Solare Kompetenz. Made in Germany. Seit 2001.

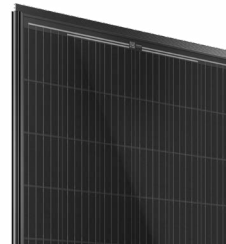
BIPV - GEBÄUDEINTEGRATION



Elegante
200 W



S83sol Premium
320-330 W



S81sol Premium
250-260 W

ANWENDUNG	Verbundsicherheitsglas mit DIBt Zulassung	Indach Modul	Indach Modul
ZELLANZAHL	60	60	48
ZELLMATERIAL	Monokristallines Si, PERC Optional: Bifaziale Zellen	Monokristallines Si, PERC	Monokristallines Si, PERC
LÄNGE X BREITE X HÖHE [MM]	950 x 1600 x 9 ³	1048 x 1759 x 36 (Rastermaß 1016 x 1741)	1430 x 1048 x 36 (Rastermaß 1016 x 1412)
GEWICHT [KG]	31,5	19,5	16
STECKER	2 Tyco wing edge	MC4	MC4
MAX. SYSTEMSPANNUNG [Vdc]	1000	1000	1000
MAX. MODULBELASTUNG DRUCK ¹ [Pa]	7500	5400	5400
MAX. MODULBELASTUNG SOG ¹ [Pa]	5400	2400	2400
KLASSENBREITE [W]	0/+9,99	0/ bis zu +4,99	0/+4,99
WEITERE BIPV LÖSUNGEN	Als Isolierglas erhältlich	Zur Ergänzung als (zuschneidbare) Blindmodule erhältlich	
DAS BESTE GARANTIEPAKET DER SOLARBRANCHE²			
+ LEISTUNGSGARANTIE	30 Jahre, linear	25 Jahre, linear	25 Jahre, linear
+ PRODUKTGARANTIE	15, optional 30 Jahre	25 Jahre	25 Jahre
+ 100 % KOSTENDECKUNG BEI DEFFEKTEN	Inklusive	Inklusive	Inklusive

DEUTSCHE TECHNIK UND FERTIGUNG. FÜR QUALITATIV HOCHWERTIGE SOLARMODULE.

Bei Solarmodulen von aleo können Sie seit **2001** auf Fachwissen und „Made in Germany“ vertrauen. Unsere Produkte werden unter dem Gesichtspunkt Haltbarkeit entworfen und gefertigt.

UNSERE QUALITÄT IST ZERTIFIZIERT

- + 100% geprüfte Dioden
- + Salznebelbeständigkeit
- + Ammoniakbeständigkeit
- + Hagelresistent
- + Frei von Schneckenspuren
- + PID-frei
- + ISO 9001
- + ISO 50001
- + ISO 14001
- + BS OHSAS 18001



Prenzlau
Produktion & Hauptsitz

WIR PRÜFEN STRENGER ALS DIE NORM

Zur Simulation der technischen Lebensdauer unserer Module sind die internationalen Normen nicht streng genug. Wir prüfen jedes neue Material mindestens doppelt so häufig wie es die IEC-Normen verlangen und, falls nötig, auch noch weit häufiger. Zum Beispiel testen wir:

- + 2 x 100% EL-Tests
- + 3 x IEC Klimakammerprüfung

HOCHEFFIZIENTE PERC ZELLEN

Dank der innovativen PERC-Technologie mit verringertem LID-Verhalten können wir überdurchschnittliche Betriebsergebnisse garantieren.

100% KOSTENDECKUNG BEI DEFEKTEN

Sollten unsere Module herstellerbedingte Material- und Verarbeitungsmängel aufweisen oder die Leistungsabgabe unterhalb der garantierten Werte liegen, übernehmen wir im Rahmen der im Garantiezertifikat genannten Bedingungen folgende Kosten:

- + Angemessene Transportkosten für die Lieferung der Ersatzmodule
- + Rücksendung von reparierten oder ersetzten Modulen
- + Kosten im Zusammenhang mit der Installation, dem Ausbau oder der Neuinstallation der Module

¹: Mechanische Belastung nach IEC/EN 61215 (Testload) | Bitte beachten Sie die entsprechenden Anweisungen in der Montageanleitung | Testload = Designload x 1,5 Sicherheitsfaktor

²: Ausführliche Informationen zu unseren Produkt- und Leistungsgarantien können Sie jederzeit bei uns anfordern oder online unter www.aleo-solar.de abrufen | Irrtümer und Aktualisierungen vorbehalten

³: 12,5 mm hohe Anschlussdose