

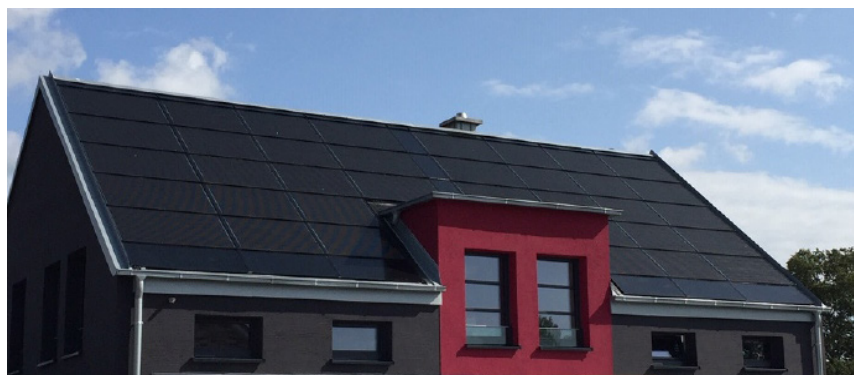
Solrif Blindmodul

**Für eine vollflächige Dachbelegung
mit homogener Erscheinung**

**Ästhetisch perfekte Ergänzung zu den
aleo PV Modulen S83 sol und S81 sol**

**Ideal für Walmdächer
oder bei Schornsteinen und Gauben**

Einfache Handhabung und leicht zuschneidbar



Beispielbild

GRUNDDATEN MODUL	S83 FORMAT	S81 FORMAT
Länge x Breite x Höhe [mm] (Rastermaß)	1048 x 1759 x 17 (1016 x 1741)	1048 x 1430 x 36 (1016 x 1412)
Gewicht [kg]	17	14
Grundplatte	3 mm Aluminium (EN-AW 575 , Zustand H22, nach EN485-1,2,4; EN573-3; EN15088)	
Plattenfarbe	matt schwarz, lackiert	
Rahmenmaterial	Al-Legierung, schwarz, pulverbeschichtet	

VERARBEITUNGSHINWEIS:

Um Kratzer oder Beschädigungen auf der Vorderseite (vollflächig schwarz lackiert) zu vermeiden, führen Sie das Schneidwerkzeug (Säge o.ä.) auf der Rückseite des Blindmodules (Seite ohne vollflächige Lackierung).